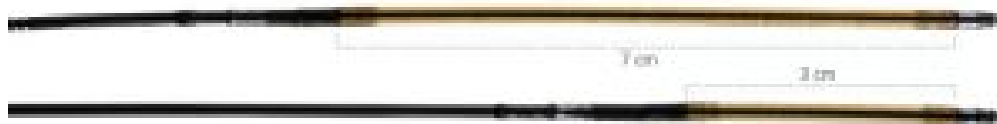


UWOLNIJ SIĘ OD ŻYŁAKÓW

Procedura ClosureFast™ wykorzystuje segmentacyjną ablację w zakresie częstotliwości radiowej celem równomiernego termicznego zamknięcia żyły. Po zamknięciu niewydolnej żyły krew jest przekierowana do najbliższego zdrowego naczynia. Procedura ClosureFast była poddawana rygorystycznym testom i posiada udokumentowane wyniki kilkuletnich wielośrodkowych badań klinicznych.

CLOSUREFAST™

Cewnik ClosureFast cechuje się precyzją działania termicznego na długości 7cm oraz 3cm w 20 sekundowych interwałach. Temperatura generowana przez cewnik powoduje obkurczenie się i zapadnięcie się żyły powodując jej zamknięcie.



CLOSURE RFG™

Generator RFG3™ dostarcza energię do cewnika ClosureFast celem skutecznego leczenia przewlekłej niewydolności żylnych kończyn dolnych. Urządzenie kontroluje podawaną do cewnika dawkę temperatury oraz mocy by uzyskać efekt terapeutyczny.

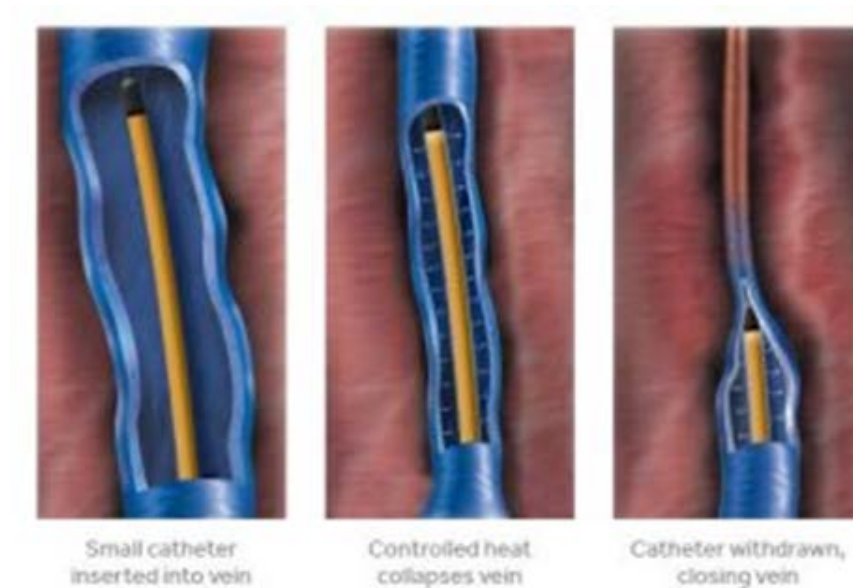


CZEGO SIĘ SPODZIEWAĆ?

1. Minimalnej inwazyjności

Procedura ClosureFast™ eliminuje potrzebę chirurgicznego nacinania pachwiny oraz użycia znieczulenia ogólnego. Zabieg może być wykonany w warunkach ambulatoryjnych. Czas trwania zabiegu to między 30 a 60 minut, zaś po zakończeniu zabiegu pacjent może wrócić do swoich codziennych czynności.

Cewnik ClosureFast generuje stałą temperaturę 120 °C na długości 7cm bądź 3cm zależnie od użytego cewnika. System precyzyjnie emituje energię cieplną niezbędną do zamknięcia światła żyły w 20 sekundowych interwałach, nie wymagając ciągłego wycofywania cewnika.



2. Udowodnionej naukowo skuteczności

Badania kliniczne udowodniły, że procedura ClosureFast wiąże się z zdecydowanie mniejszym odczuwaniem bólu, występowaniem siniaków, wybroczyn oraz szybkim powrotem pacjenta do zdrowia, za czym idzie poprawa jakości życia pacjenta.

Pacjenci u których zastosowano procedurę ClosureFast doświadczyli mniej dolegliwości bólowych a także szybszej rekonwalescencji niż pacjenci poddani ablacji laserowej o częstotliwości 980nm oraz 1470nm.

CLOSUREFAST™ - 5 LETNIE WNIOSKI DŁUGOFALOWEGO BADANIA KLINICZNEGO

Długoterminowa efektywność

W dużym (200 pacjentów), wieloośrodkowym (8 ośrodków), prospektywnym badaniu klinicznym dotyczącym procedury ClosureFast po 5 latach zaprezentowano następujące rezultaty:

- 91.9% zamkniętych skutecznie żył
- 94.9% żył bez refluksu

	3 Months	6 Months	1 Year	2 Years	3 Years	5 Years
Vein Occlusion ^{1,2}	99.7%	98.6%	96.3%	94.5%	92.6%	91.9%
No Reflux ^{1,2}	99.7%	99.3%	99.0%	94.5%	95.7%	94.9%



†