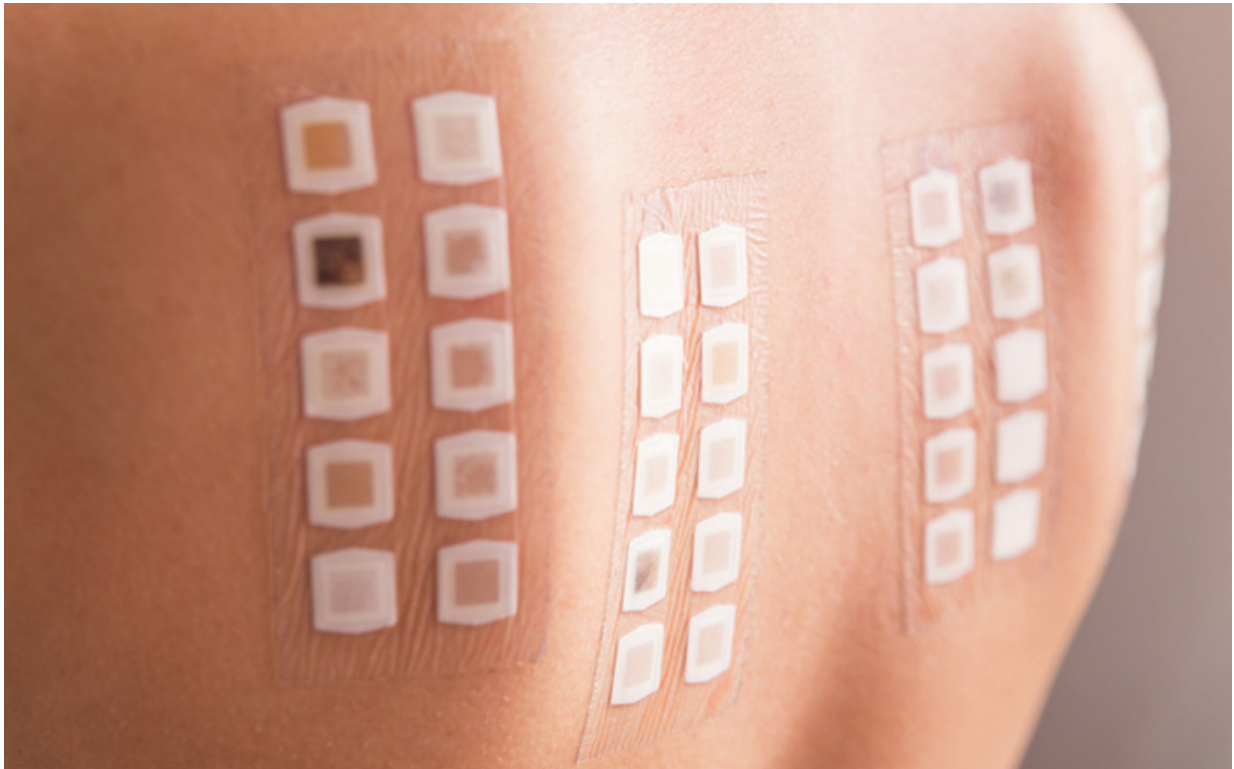


Odczulanie

Odczulanie czyli immunoterapia swoista jest skutecznym przyczynowym leczeniem alergii.



Nie jest to sposób leczenia całkiem nowy, stosuje się je już od wielu lat, jednak stało się udoskonalanie tej metody leczenia spowodowało, że **jest coraz bardziej skuteczna i bezpieczna**.

Leczenie to polega na **przestrojeniu immunologicznym** organizmu w kierunku tolerancji alergenów na które jest on uczulony. Osiąga się to podając w odpowiedniej dawce wyizolowane alergeny przez długi okres czasu.

Nieleczona alergia zwykle nasila się, przewlekły alergiczny nieżyt nosa może przejść w astmę, często dołączają się alergie na nowe alergeny. Choroba postępuje.

Warto więc zastosować immunoterapię aby powstrzymać rozwój choroby alergicznej.

Nie jest to jednak leczenie, które możemy zaproponować każdemu. W chwili obecnej dostępne są szczepionki alergenowe z alergenami powietrzno pochodnymi np. trawy, drzewa, chwasty, roztocza kurzu domowego.

Niestety, **nie możemy jeszcze odczulić na pokarmy**, ale wciąż prowadzone są szeroko zakrojone badania nad tego typu szczepionkami i stosuje się je na świecie w warunkach szpitalnych, w ramach badań klinicznych, ale wciąż nie są dostępne do szerokiego stosowania.

Odczulanie na alergeny powietrzno pochodne można prowadzić **metodą podskórną** lub

podjętych?. Obie te metody są jednakowo skuteczne, a o wyborze metody decyduje lekarz wraz z rodzicami pacjenta lub pacjentem (jeżeli jest dorosły).

Jak wspominałam, nie każdemu możemy zaproponować tę metodę leczenia. Leczenie jest przeznaczone dla osób z **udowodnioną alergią IgE zależną** (testy skórne, badania krwi), z objawami **bezpłodnie związonymi z działaniem danego alergenu**. Leczenie warto zacząć wcześnie, gdy zaawansowana choroba alergiczna może stanowić przeciwwskazanie do tej metody leczenia (np. ciężka astma). Istnieją również inne **przeciwwskazania** do podjęcia takiego leczenia np. choroby z autoagresji, choroby nowotworowe czy niedobory odporności. Tak więc lekarz kwalifikujący do odczulania musi to wszystko wziąć pod uwagę aby leczenie było skuteczne i bezpieczne. Immunoterapię możemy zaproponować dzieciom już od 5 rż.

Odczulanie jest metodą leczenia długotrwałą. Trwa od 3 do 5 lat. Efekty leczenia widoczne są już w pierwszym roku odczulania, jednak aby efekt się utrzymał konieczna jest kontynuacja leczenia.

W zależności na jakie alergeny pacjent jest uczulony i jaką metodą odczulanie prowadzimy, można robić **całorocznie** lub **okresowo**. Dotyczy to odczulania na alergeny sezonowe, ponieważ na roztocza kurzu domowego zawsze odczulamy całorocznie.

Odczulanie i sposób jego prowadzenia jest bardzo **indywidualny** i trudno przedstawić tu ogólne wytyczne. Sposób leczenia zawsze dobieramy do danego pacjenta. Leczenie to prowadzone jest wyłącznie przez specjalistów alergologów po wykonaniu koniecznych badań i wnikliwym zapoznaniu się z przebiegiem choroby alergicznej.

Tekst:

Dr n.med Anna Wójtowicz – pediatra, alergolog z 10-letnim stażem

Zamieszczone teksty stanowią własność intelektualną autorów, tym samym nie mogą być wykorzystywane w całości lub w części bez zgody autorów.